

Průchodka vnitřní - 10 - 1600

PR – průchodka

SHMI – epoxidový systém pro
vnitřní použití

010.0 – jmenovité napětí 10 kV

01600 – jmenovitý proud 1600 A

Váha – 3.2 kg

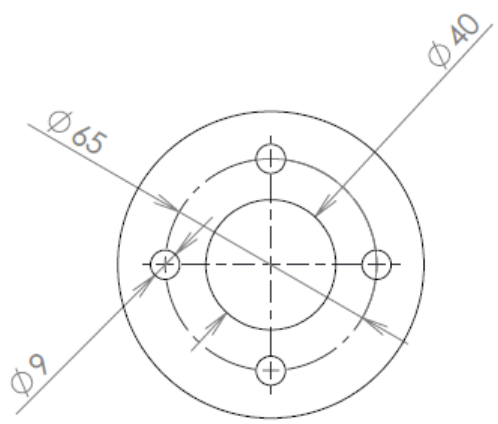
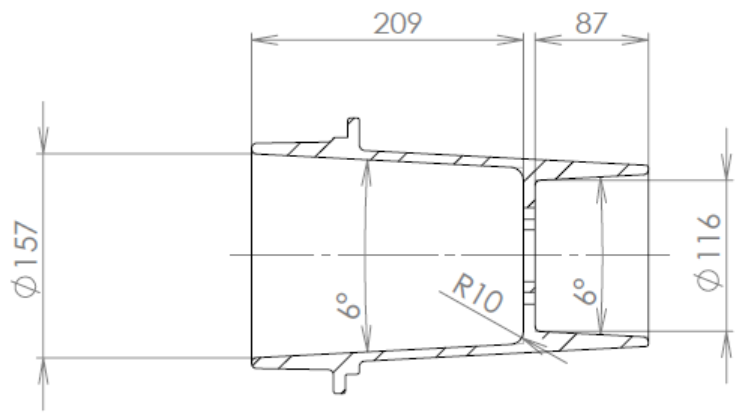
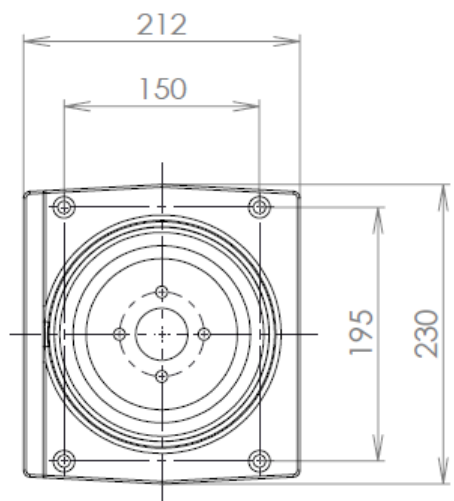
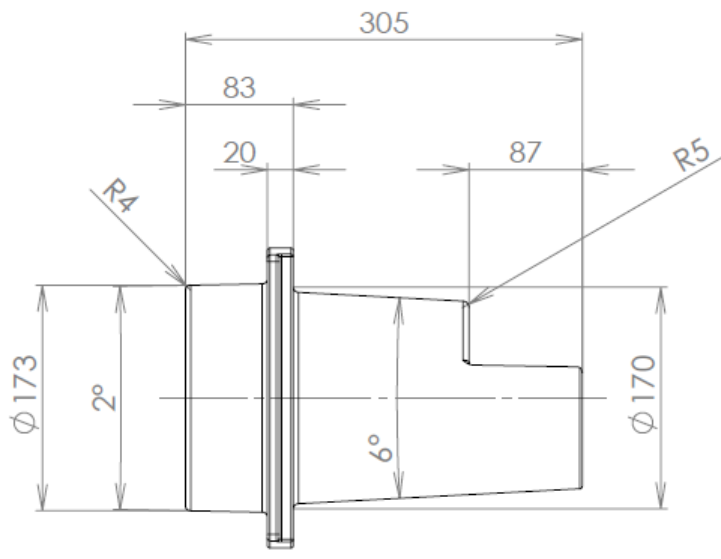


Objednací kód: 600 000 400
max. průměr primárního vodiče 40 mm

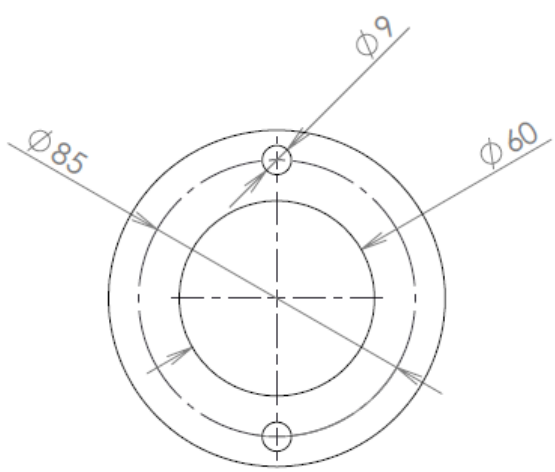


Objednací kód: 600 000 401
max. průměr primárního vodiče 60 mm





611000000_01



611000000_02