



Český metrologický institut



Certifikát o schválení typu měřidla

č. 0111-CS-C006-18

Český metrologický institut podle zákona o metrologii č. 505/1990 Sb. ve znění pozdějších předpisů
schvaluje

**měřicí transformátor proudu
typ CTS 25B Sch**

při dodržení technických údajů a podmínek, uvedených v příloze tohoto certifikátu.

Značka schválení typu:

TCM 212/17 - 5528

Žadatel: **KPB INTRA s.r.o.**
Ždánská 477
685 01 Bučovice
Česká republika
IČ: 63479451

Výrobce: **KPB INTRA s.r.o.**
Česká republika

Platnost do: **13. února 2028**

Poučení o odvolání


Proti tomuto certifikátu lze do 15 dnů od jeho doručení podat u Českého metrologického institutu odvolání k Úřadu pro technickou normalizaci, metrologii a státní zkušebnictví.

Popis měřidla

Základní charakteristiky, schválené podmínky, speciální podmínky, výsledky přezkoušení doplněné o popisy nákresey a schémata, určení míst pro umístění úředních značek jsou dány v protokolu o technické zkoušce, který je nedílnou součástí tohoto certifikátu. Certifikát má celkem 4 strany.

Brno, 14. února 2018




RNDr. Pavel Klenovský
generální ředitel ČMI

Protokol o technické zkoušce**1. Popis měřidla**

Přístrojový transformátor proudu CTS 25B Sch je určen k měření a jistění rozvodných zařízení vn vnitřního provedení. Základní izolační systém tvoří epoxidová licí hmota. Magnetické obvody jsou toroidní z magnetického materiálu příslušných vlastností. Vodivé části tvoří měděné pásky a izolovaný smaltový vodič. K připojení na primární vn straně slouží svorky se závitem M12. Sekundární vodiče je možno připojit uvnitř svorkovnice na svorkách se šrouby M5. Přístroj je montážně fixován zalitými maticemi M6.

2. Základní metrologické charakteristiky

| | |
|---|--|
| Nejvyšší napětí soustavy: | 25 kV |
| Zkušební napětí střídavé: | 50 kV |
| Zkušební napětí impulsní: | 125 kV |
| Jmenovitý primární proud I_{IN} : | (10 – 750) A |
| Jmenovitý sekundární proud: | (5 nebo 1) A |
| Jmenovitý krátkodobý tepelný proud I_{th} : | max. 25 kA/1s |
| Jmenovitý dynamický proud I_{dyn} : | max. 62,5 kA |
| Třída přesnosti: | 0,2, 0,5, 0,2S, 0,5S, 1, 3 – měřicí 5P, 10P, PX - jistící |
| Jmenovitý kmitočet: | 50 Hz |
| Jmenovitá zátěž: | (2,5 – 60) VA |
| Teplotní třída: | E |
| Provozní podmínky: | Provozní teplota (-5 až +40) °C, vnitřní prostory bez kondenzace vody |
| Norma: | ČSN EN 61869-1, ČSN EN 61869-2, IEC EN 61869-1, IEC EN 61869-2, ČSN EN 60060-1 |

3. Údaje na měřidle

Transformátory jsou opatřeny nesnímatelným štítkem, na kterém jsou uvedeny následující údaje:

- a) označení výrobce
- b) typ
- c) jmenovitý primární a sekundární proud
- d) jmenovitý výkon, třída přesnosti a nadproudové číslo
- e) jmenovitý krátkodobý tepelný proud
- f) dovolené přetížení
- g) nejvyšší napětí na zařízení a izolační napětí
- h) jmenovitý kmitočet
- i) třída izolace
- j) výrobní číslo
- k) norma
- l) značka schválení typu.



4. Zkouška

Technické zkoušky měřidla byly provedeny ve zkušebně IVEP Brno ve spolupráci s výrobcem podle ČSN EN 60060-1, ČSN EN 61869-1 a ČSN EN 61869-2, viz typový protokol IVEP č. 73-0205/17 a č. 82-1734 z března 2017. Protokol o zkouškách s výsledky měření a technická dokumentace je uložena u vykonavatele technických zkoušek v oddělení měřicích transformátorů ČMI LPM Praha.

Výsledky technických zkoušek prokázaly, že měřidlo vyhovuje výše uvedeným normám a schvaluje se jeho provozování v přenosové soustavě v ČR. Při dodržení pokynů výrobce je měřidlo schopno plnit funkci, pro kterou je určeno bez ohrožení života nebo zdraví jeho uživatele a bez vlivu na životní prostředí.

5. Ověření

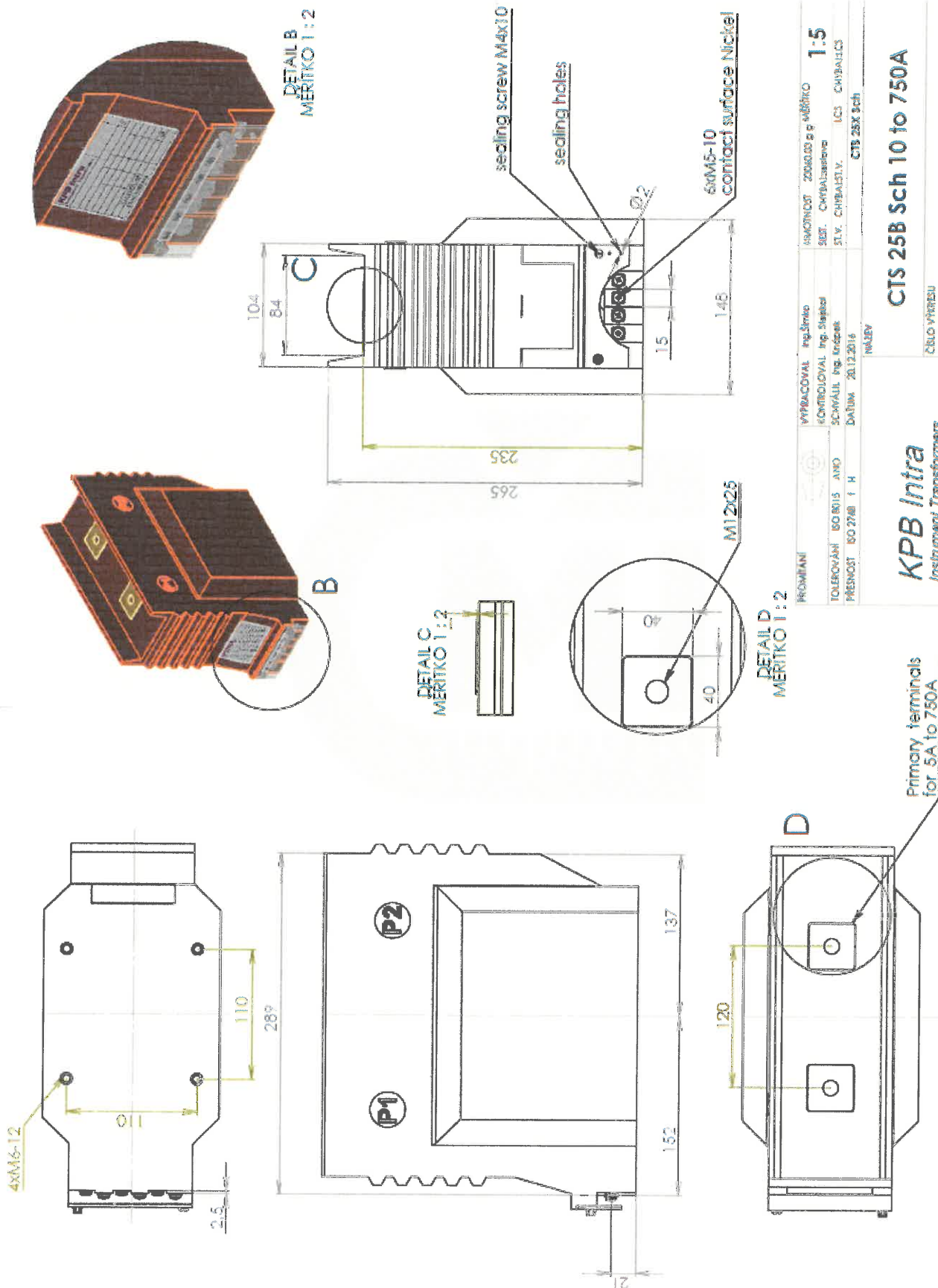
Ověřování se provádí podle TPM 2272-99. Transformátory, které vyhoví předepsaným zkouškám, se opatří úřední značkou (ověřovacím znakem, plombou nebo samolepicím štítkem).

6. Doba platnosti ověření

Doba platnosti ověření je stanovena vyhláškou Ministerstva průmyslu a obchodu.



VÝKRES TRANSFORMÁTORU CTS 25B Sch



| | | | | | |
|--|--------------|-------------|-------------------------------|-------------|-----------------|
| PROJEKCI | VYPRACOVAVEL | ING. ŠTĚPÁN | INŽENÝRSTVÍ | ZOBRAZENÍ | 1:5 |
| TOLEROVÁNÍ | ISO 8015 | ANO | SCHVÁLIL | ING. KŘÍŽEK | ICS - CHIBALICS |
| PŘESNOST | ISO 2768 | M | DATAUM | 28.12.2016 | CTS 25B Sch |
| VALJEV | | | | | |
| KPB Intra Instrument Transformers | | | CTS 25B Sch 10 to 750A | | |
| Všechna práva za důležitou výjimkou KPB Intra s.r.o. | | | ČÍSLO VÝKRESU | | |
| | | | 132010002_01 | | |
| | | | LST 1 1 1010 | | |

